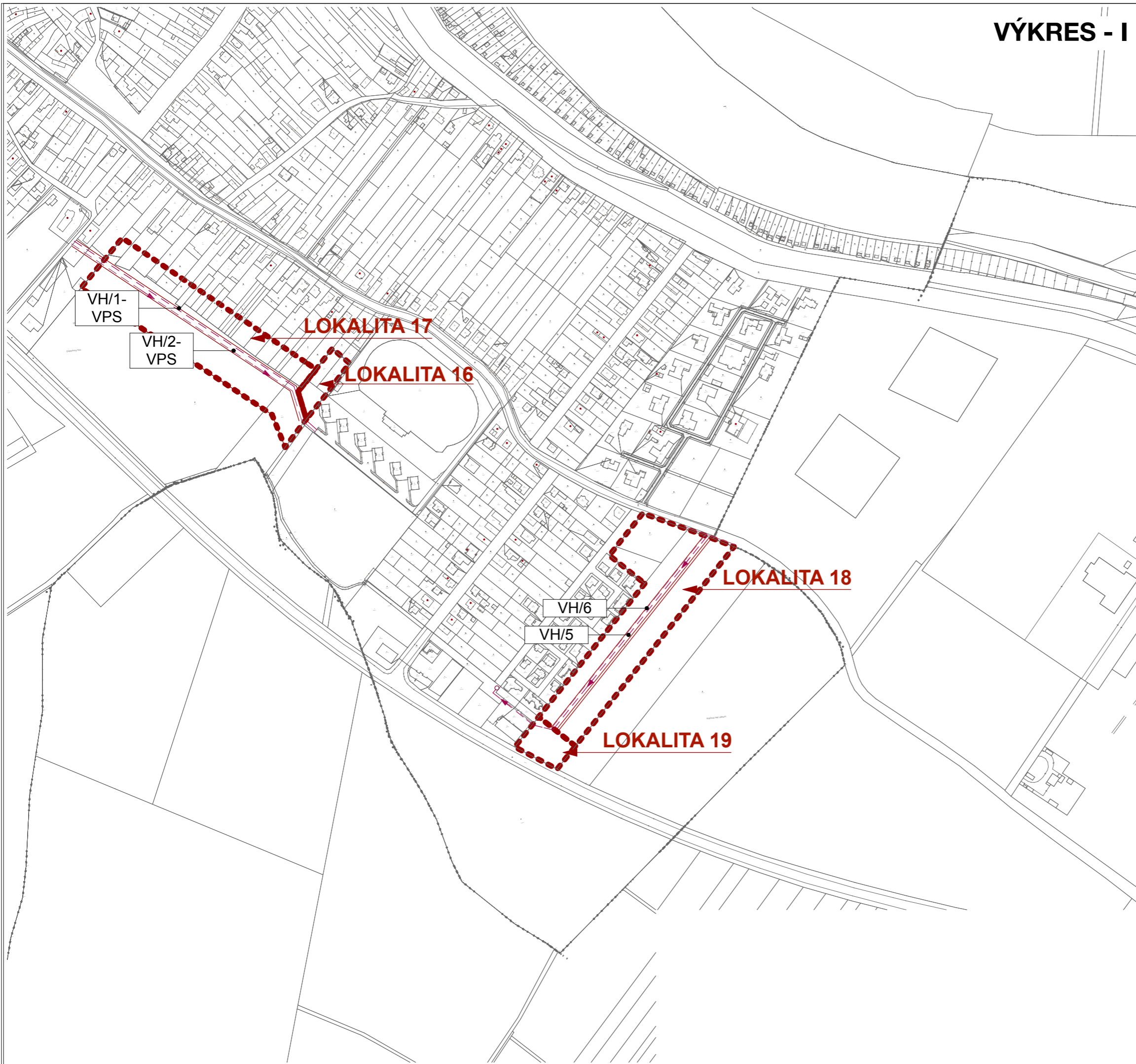






VÝKRES - I

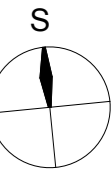


LEGENDA :

-  HRANICA NAVRHOVANÝCH LOKALÍT ROZVOJA
-  VODOVOD NAVRHOVANÝ
-  KANALIZÁCIA SPLAŠKOVÁ - GRAVITAČNÁ NAVRHOVANÁ
-  PREČERPÁVACIA STANICA SPLAČKOVÝCH ODP. VOD

POPIS ZMIEN :

- VH/1-VPS – Vybudovanie verejnoprospešnej stavby kanalizácie v lokalite 17
- VH/2-VPS – Vybudovanie verejnoprospešnej stavby vodovodu v lokalite 17
- VH/3-VPS – Zmena trasy verejnoprospešnej stavby kanalizácie v lokalite 9
- VH/4-VPS – Zmena trasy verejnoprospešnej stavby vodovodu v lokalite 9
- VH/5 – Vybudovanie kanalizácií lokalite 18 a 19
- VH/6 – Vybudovanie vodovodu v lokalite 18 a 19



SPRACOVATEĽ :

Draškovič s.r.o.,
P.J. Šafárika 378/15, 927 01 Šaľa

HLAVNÝ RIEŠITEĽ ÚLOHY :

Ing. Arch. Michal Pasiar

VYPRACOVAL :

Ing. Jozef Draškovič, aut. ing.
Bc. Viktor Žiak



Zmeny a doplnky č.1 Územného plánu Obce Kráľová nad Váhom

NÁZOV VÝKRESU :

VÝKRES VODNÉHO HOSPODÁRSTVA

FORMÁT :	DÁTUM :	MIERKA :
A3	1.7.2013	1 : 5 000
ČÍSLO VÝKRESU :	REVÍZIA :	
4 - I	00	