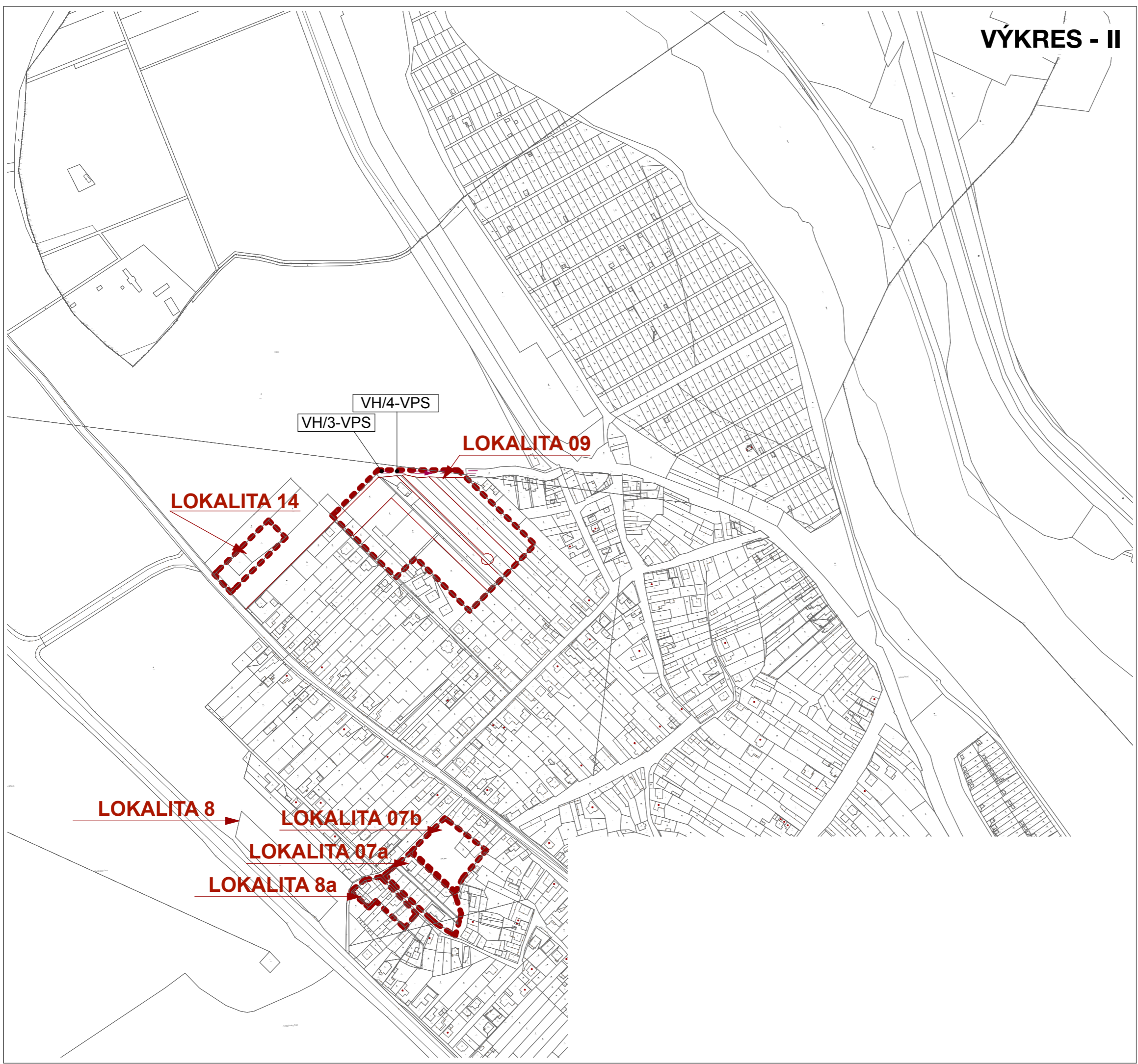






# VÝKRES - II

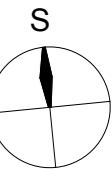


## LEGENDA :

-  HRANICA NAVRHOVANÝCH LOKALÍT ROZVOJA
-  VODOVOD NAVRHOVANÝ
-  KANALIZÁCIA SPLAŠKOVÁ - GRAVITAČNÁ NAVRHOVANÁ
-  PREČERPÁVACIA STANICA SPLAČKOVÝCH ODP. VOD

## POPIS ZMIEN :

- VH/1-VPS – Vybudovanie verejnoprospešnej stavby kanalizácie v lokalite 17
- VH/2-VPS – Vybudovanie verejnoprospešnej stavby vodovodu v lokalite 17
- VH/3-VPS – Zmena trasy verejnoprospešnej stavby kanalizácie v lokalite 9
- VH/4-VPS – Zmena trasy verejnoprospešnej stavby vodovodu v lokalite 9
- VH/5 – Vybudovanie kanalizácií lokalite 18 a 19
- VH/6 – Vybudovanie vodovodu v lokalite 18 a 19



## SPRACOVATEĽ :

**Draškovič s.r.o.,**  
P.J. Šafárika 378/15, 927 01 Šaľa

## HLAVNÝ RIEŠITEĽ ÚLOHY :

Ing. Arch. Michal Pasiar

## VYPRACOVAL :

Ing. Jozef Draškovič, aut. ing.  
Bc. Viktor Žiak



## Zmeny a doplnky č.1 Územného plánu Obce Kráľová nad Váhom

## NÁZOV VÝKRESU :

**VÝKRES VODNÉHO HOSPODÁRSTVA**

<b>FORMÁT :</b>	<b>DÁTUM :</b>	<b>MIERKA:</b>
A3	1.7.2013	1 : 5 000
<b>ČÍSLO VÝKRESU :</b>	<b>REVÍZIA :</b>	
<b>4 - II</b>	00	